

Rôl y ciperiaid mewn cynnal rheolaeth cefn gwlad

Ydych chi'n gallu llenwi'r bylchau efo'r geiriau ar y tudalen nesaf?

Dim ond unwaith cewch chi ddefnyddio pob gair.

Mae ciperiaid yn cael eu cyflogi i fagu ac amddiffyn..... a chynnal dyddiau..... sydd o ansawdd da. Hefyd maen nhw'n gwarchod yr holl..... arall yn yr ardal o dan eu rheolaeth. Mae ciperiaid ym Mhrydain yn gyfrifol am ardal o dir sydd yn fwy o faint nac

Y prif fathau o adar hela ydy, a Mae ciperiaid yn defnyddio eui'w helpu i wrido allan ac adennill adar a saethwyd. Mae'r..... fel arfer yn cael eu defnyddio i wrido ein adar hela a mae..... yn helpu wrth nol gêm sydd wedi cael eu

Mae patrwm Prydeinig heddiw wedi ei greu gan a mae wedi ei lunio trwy hanes gan rhan dyn mewn chwaraeon maes fel.....a..... yn ogystal â datblygiad i fwydo'r poblogaeth cynyddol. Mae cefn gwlad wedi ei wneud o gymysgedd o.....fel tir gwlyb, gwrychoedd ,....., a..... Mae rhain yn gartrefi i wahanol mathau o.....a planhigion sydd yn dibynnu ar..... penodol sydd i'w gael yn yr ardaeloedd yma. Rol y cipar fel mae'n gweithio mewn gwahanol ardaloedd yw creu, cynnal a defnyddio cynefinoedd o ansawdd da trwy..... yn hytrach nag yn syml trio eunhw.

Mae anifeiliaid sy'n bwyta anifeiliaid eraill yn cael eu galw'n..... Maen nhw 'n bwyta..... ac felly yn Mae adar hela yn cael eu bwyta gan..... a..... ond mae'r ysglyfaethwyr hefyd yn bwyta gwahanol mathau o anifeiliaid fel a

Mae ciperiaid yn trio rheoli ysglyfaethwyr yn eu hardal er mwyn amddiffyn adar hela a bywyd gwyllt lleol. Mae'r ysglyfaethwyr hyn ar ben y ac felly mae rheoli eu rhifau yn helpu i gadw'r bwyd mewn

Hefyd maen nhw'n rheoli y rhifau o grwpiau eraill o anifeiliaid sydd yn aml yn cael eu galw'n Mae rhain yn cynnwys, a..... Os yw.....yr anifeiliaid hyn yn mynd yn rhy fawr gallen nhw achosi llawer o i..... ifanc a.....ffermwyr.

Rôl y ciperiaid mewn cynnal rheolaeth cefn gwlad

Rhestr Geiriau



Cefn gwlad	Sbaengwn	Saethu	Coetiroedd	Llwynogod
Gwe	Cwningod	Poblogaethau	Niwed	Ffermio
Petris	Cynefinoedd	Bywyd gwyllt	Yr Alban	Dyn
Llygod y maes	Cig	Cadwraeth	Grugiar	Amddiffyn
Hela	Cwn	Gêm	Llynnoedd	Anifeiliaid
Anifeiliaid cigysol	Adar hela	Cadwyn fwyd	Labrador	Saethu
Nifer	Carlymiaid	Saethu	Amodau	Cnydau
Rheibwyr	Plâu	Gwiwerod	Rhostiroedd	Ffesantod
Cydbwysedd	Llygod pengrwn y dŵr	Coed	Colomennod coed	



Rôl y ciperiaid mewn cynnal rheolaeth cefn gwlad

Felly beth yn union ydy gwaith cipar?

Wrth ddefnyddio'ch gwybodaeth o'r Cryno ddisg a thrwy wneud eich ymchwil eich hunain, ysgrifennwch hysbyseb am swydd cipar.

Ydych chi'n gallu cofio'r holl waith maen nhw'n gwneud a hefyd pa briodoleddau personol dylai fod ganddynt i fod yn gipar llwyddiannus?

Meddyliwch am y dilynnol:

Oriau Gwaith

Cymwysterau

Sgiliau

Aelodaeth Cyrff
Proffesiynol

iechyd

Rheolaeth
amser



Rôl y ciperiaid mewn cynnal rheolaeth cefn gwlad

Y ddadl fawr

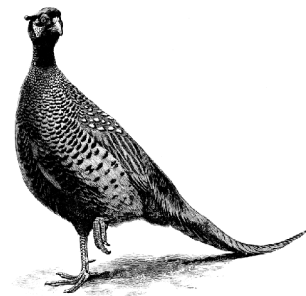
Ar y daflen dilynol mae 4 cerdyn, mae pob un efo manylion cymeriad. Gall un neu ddau ddisgybl cymryd rôl y cymeriadau. Mae gweddill y dosbarth angen ymddwyn fel y cynulleidfa i'r ddadl a gallent ofyn cwestiynau i'r cymeriadau am ei safbwynt. Hefyd gall rhai ddefnyddio gliniaduron i ddarganfod atebion os oes angen help.

Does neb yn trio dweud bod saethu a trapio ddim yn faterion dadleuol ond beth ydy'r materion sy'n dod i'r brig a sut y gallen nhw gael eu trafod?



Y testun ar gyfer y ddadl yw:

Trapio: y lladd cyffreithlon o rywogaethau plâu mewn llinell a deddfwriaeth presennol o ddefnyddio trapio sydd wedi eu caniatáu'n gyffreithlon. Beth yw'r arallddewis? Beth fasai'r ymhlygiadau o stopio trapio (ar fywyd gwyllt, cefn gwlad, swyddi a'r economi efo prisiau bwyd)?

Cyn i'r ddadl gychwyn efallai dylech chi wneud mwy o ymchwil ar y testun ond gwnewch yn siwr bod eich defnydd ymchwil yn ffeithiol gywir! Edrychwch ar gyfluniannau mawr i gael ymchwil i gefnogi'ch gwybodaeth.



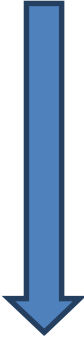
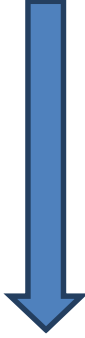
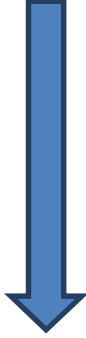
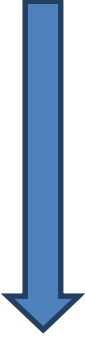
Rôl y ciperiaid mewn cynnal rheolaeth cefn gwlad

<p style="text-align: center;">Y Cipar</p>  <p>Rydych chi wedi gweithio fel Cipar am 20 mlynedd a rydych chi wedi cael eich hyfforddi yn y dull cyffreithlon o reolaeth plâu yn defnyddio trapiau.</p> <p>Rydych chi wedi gweld y niwed mae plâu yn gallu achosi i gnydau ffermwyr, adar hela a bywyd gwylt cynhenid, rydych yn gefnogol o'r defnydd o drapiau i warchod y tir rydych yn gweithio arno.</p>	<p style="text-align: center;">Y Cerddwr ci</p>  <p>Rydych yn mwynhau cerdded yng nghefn gwlad gyda'ch ci. Fodd bynnag rydych chi'n casau dod ar draws trapiau efo neu heb anifeiliaid ynddynt. Rydych yn meddwl dylai pob anifail cael ei adael yn llonydd er mwyn i natur benderfyny pa rywogaethau dylai ffynnu, pwy ydyn ni i fuesnesa?</p>
<p style="text-align: center;">Y ffermwr</p>  <p>30 o aceri! Dyna faint o'ch gwenith cafodd ei fwyta gan gwingod, yn cynyddu cost cynnyrch i gwsmeriaid! Heb son am niwed gan geirw sy'n effeithio ar goed newydd a chafodd eu plannu. Rydych chi'n credu'n gryf mewn rheolaeth plau cyffreithlon ac yn methu deall pobl sy'n anghytuno. Pam nad ydyn nhw'n gallu gweld os yw'r niwed yn parhau, ni fyddwch chi'n gallu gwneud bywoliaeth.</p>	<p style="text-align: center;">Y gwrthwynebwr</p>  <p>Mae gan bob anifail yr hawl i fyw. Mae mor syml a hynny. Pwy ydyn ni i gymryd bywyd anifail arall? Rydych chi'n credu'n gryf na ddylai unrhyw anifail cael ei lladd beth bynnag yw'r rheswm. Dylen ni allu byw ochor wrth ochor.</p>



Rôl y ciperiaid mewn cynnal rheolaeth cefn gwlad
Y berthynas rhwng ysglyfaethwr ac ysglyfaeth

Meddyliwch am beth yn union yw ysglyfaethwr ac yna ysgrifennwch frawddeg yn eu egluro.
 Wrth edrych ar rywogaethau ysglyfaethwyr a rhywogaethau ysglyfaeth llenwch y bylchau isod

Cudull glas	Brân	Llwynog
			
Petrisen	Pysgodyn bach

Ond dydyn ni ddim yn rheoli pob ysglyfaethwr? Ydych chi'n gallu darganfod pa bobl sy'n cael eu rheoli a pham?



Rôl y ciperiaid mewn cynnal rheolaeth cefn gwlad

Gweoedd Bwyd

Er mwyn i giperiaid gallu gwarchod rhywogaethau penodol maen nhw angen dealltwriaeth llawn o'r gweoedd bwyd perthnasol.

Ydych chi'n gallu gwneud gwe fwyd ar gyfer y betrisen yn defnyddio'r lluniau isod?

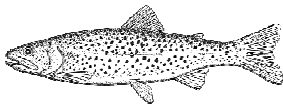
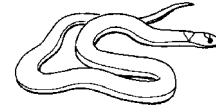
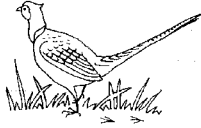




Rôl y ciperiaid mewn cynnal rheolaeth cefn gwlad

Dosbarthiadu

Rhowch tic yn y bocsys isod i ddangos i ba rai o'r grwpiau mae'r pethau byw hyn yn perthyn. Wedyn ychwanegwch tri o'ch dewis eich hunain.



	Anifail	Planhigyn	Anifail ac asgwrn cefn	Anifail di-asgwrn cefn	Mamal	Aderyn	Amffibiaid	Ymlusgiad	Pysgodyn
Carw									
Ffesant									
Pili-pala									
Ilyffant briallen									
Neidr glaswellt									
Brithyll									
Llwynog									

Rôl y ciperiaid mewn cynnal rheolaeth cefn gwlad

Amser celf

Ymledu'r gair am giperiaid

Rydyn ni eisiau i chi ddylunio a chreu poster i annog pobl ifanc i ystyried bod yn gipar fel gyrfa.



Wrth ddefnyddio'ch holl wybodaeth dyluniwch boster yn hyrwyddo gyrfa ciperiaid a'r manteision positif mae bod yn gipar yn cael ar gefn gwlad a chymunedau lleol.

Pan rydych wedi gorffen arddangoswch rhai o'r posteri gorau yn eich ysgol a pheidiwch ac anghofio i ddanfôn llun o'r rhai gorau oherwydd mi fydd rhai yn cael eu rhoi ar ein gwefan!

info@gamekeepertrust.org.uk

NGO Educational Trust, PO Box 3360, Stourbridge, DY7 5YG

www.gamekeepertrust.org.uk